

# FITXA TÈCNICA

## Sala NAUB1 – ROCA UMBERT

### LOCALITZACIÓ

**Accés Públic:** C. d'Enric Prat de la Riba, 77, 08401 Granollers, 08401 Granollers (Barcelona)

**Adreça de càrrega i descàrrega:** s'ha de fer per l'aparcament situat al carrer Luís Companys, s/n



## ESCENARI

Superfície útil de 13 per 6 metres, alçada de 1m. La Sala esta equipada amb 8 ponts fixes de truss quadrat de 30cm amb 11m d'allargada cada un. El control està centrat a la part útil de l'escenari al fons de la sala i te comunicació amb intercom amb l'escenari i control de la llum de sala. El projector de vídeo esta instal·lat fixe al tercer pont de truss i la pantalla al sisè pont.

## IL·LUMINACIÓ

### **REGULACIÓ:**

- 1 taula de llums 48ch 12 submaster LT Piccolo Scan
- 4 dimmers 12ch 3kw Triton Blue

### **PROJECTORS:**

- 6 projectors mòbils spot Martin Mac550
- 8 projectors PAR LED Eurolite ML-56 RGBA 3w
- 12 projectors PC 1000w
- 2 projectors asimètrics LED RGB 3w
- 2 sèries ACL PAR64
- 6 projectors de retall ETC Junior 575w 25-50°

## SO

### **SISTEMA de PA:**

- 5 recintes acústics 12" L-Acoustics ( 4x 112xt + 1 112p)
- 4 recintes acústics 12" L-Acoustics 112xt (delay)
- 4 recintes acústics 18" L-Acoustics SB18
- 1 etapa de potència L-Acoustics LA4

### **SISTEMA de MONITORS:**

- 9 recintes acústics 10" NEXO PS10 RS2
- 2 etapa de potencia NEXO NXAMP 4X1

### **CONTROL de PA:**

- 1 taula de mescles digital Yamaha M7CL48

### **MICROFONIA I INFRAESTRUCTURA:**

- 1 micròfon Shure Beta52A
- 1 micròfon Shure Beta57
- 1 micròfon Shure Beta87
- 5 micròfon Shure SM57
- 8 micròfon Shure SM58
- 2 micròfon Shure SM81
- 2 micròfon AKG C535EB
- 2 micròfon Sennheiser e906
- 2 micròfon AKG C3000
- 4 micròfon AKGD40
- 2 micròfon AKG SE300-ck91
- 6 caixes d'injecció BSS ARI33
- 18 peus de micròfon llargs
- 8 peus de micròfon curts



### **CABLES DE SO**

- 20 cables de micròfon, 15 metres
- 18 cables de micròfon, 10 metres
- 10 cables jack stereo a jack stereo
- 10 cables speakon a speakon
- 1 cable minijack a 2 jack stereo
- 1 mànega de senyal 48 ch amb pop de monitors
- 4 mànegues de senyal 8ch, 15 metres

### **SET DE DJ**

- 1 mesclador DJ Pioneer DJM700K
- 2 reproductors de CD DJ Pioneer CDJ350

### **INTERCOM**

- 1 central d'intercom Axxen CP100
- 2 petaques d'intercom Axxen
- 3 auriculars d'intercom German Maestro

### **ACCESSORIS**

- 2 Tarima APQ 2x1m
- 8 potes tarima 40cm.
- 4 rodes simples
- 2 roda capçal doble



## VIDEO

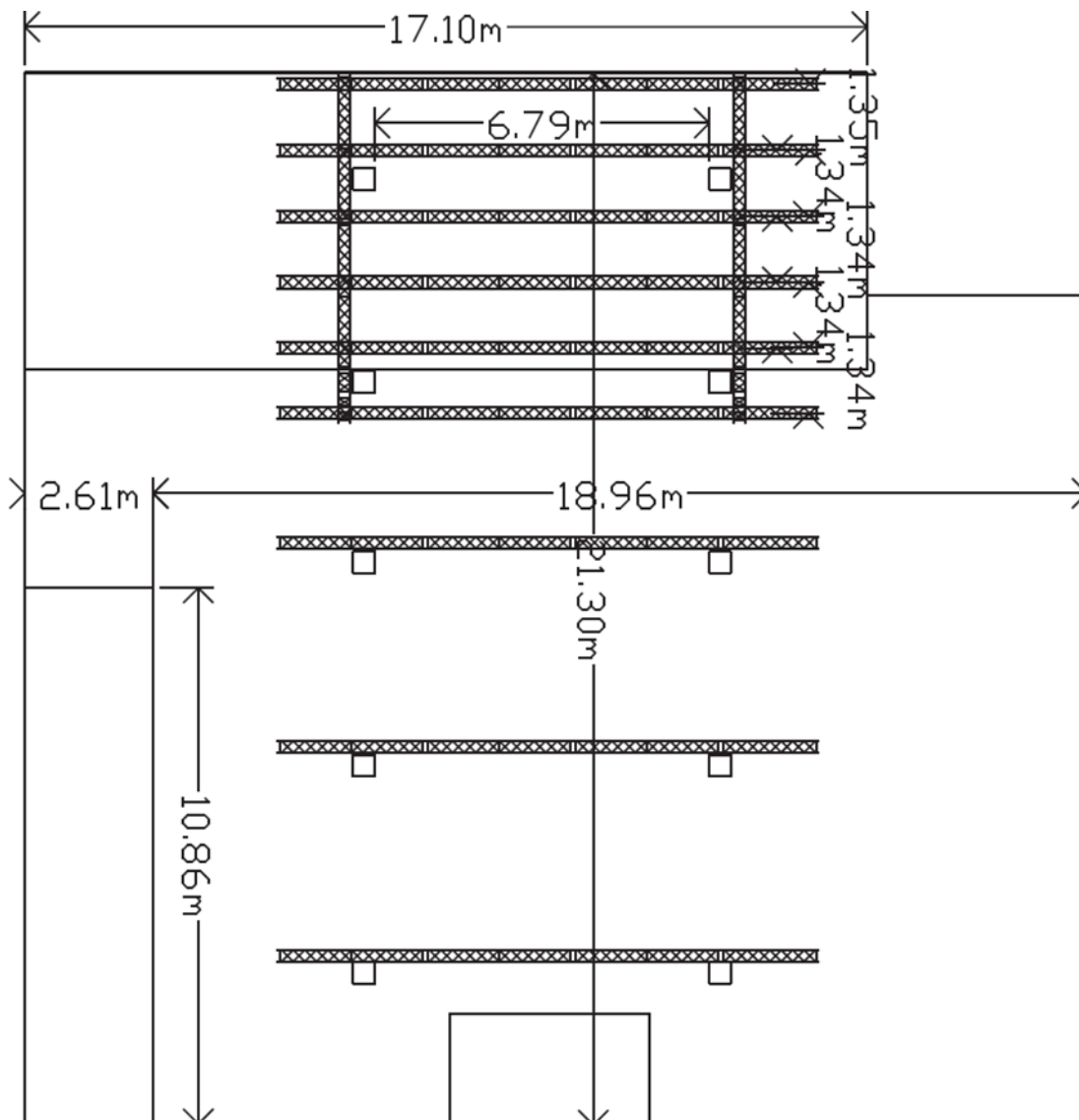
- 1 projector 5000 lumens Mitsubishi X3500
- 1 pantalla de projecció motoritzada 4x3 metres
- 1 escalador/selector 7 entrades Kramer VP436
- 1 reproductor de DVD LG
- 1 reproductor/gravador de DVD LG RHT49HDVD
- 1 videocàmera Sony DCR-HC19EPAL

## CAIXA ESCÈNICA

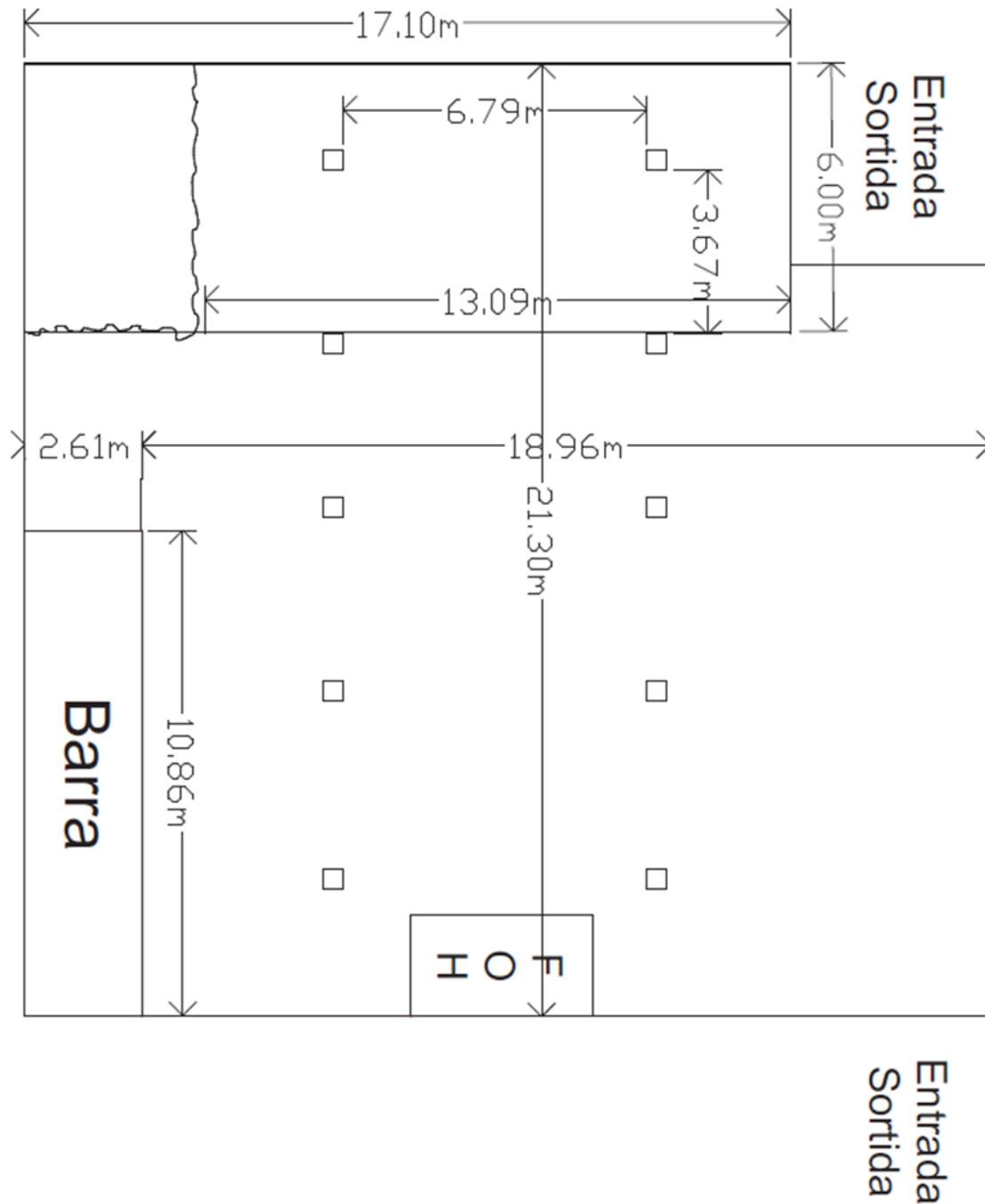
### **DRAPERIA:**

- 1 Teló de fons de 9 x 3,80 ( 2 fulles creuament inclòs)
- 2 Cortines laterals de 3,66 x 3,50m d'alçada
- 2 Cortines laterals de 1,92 x 3,50m d'alçada

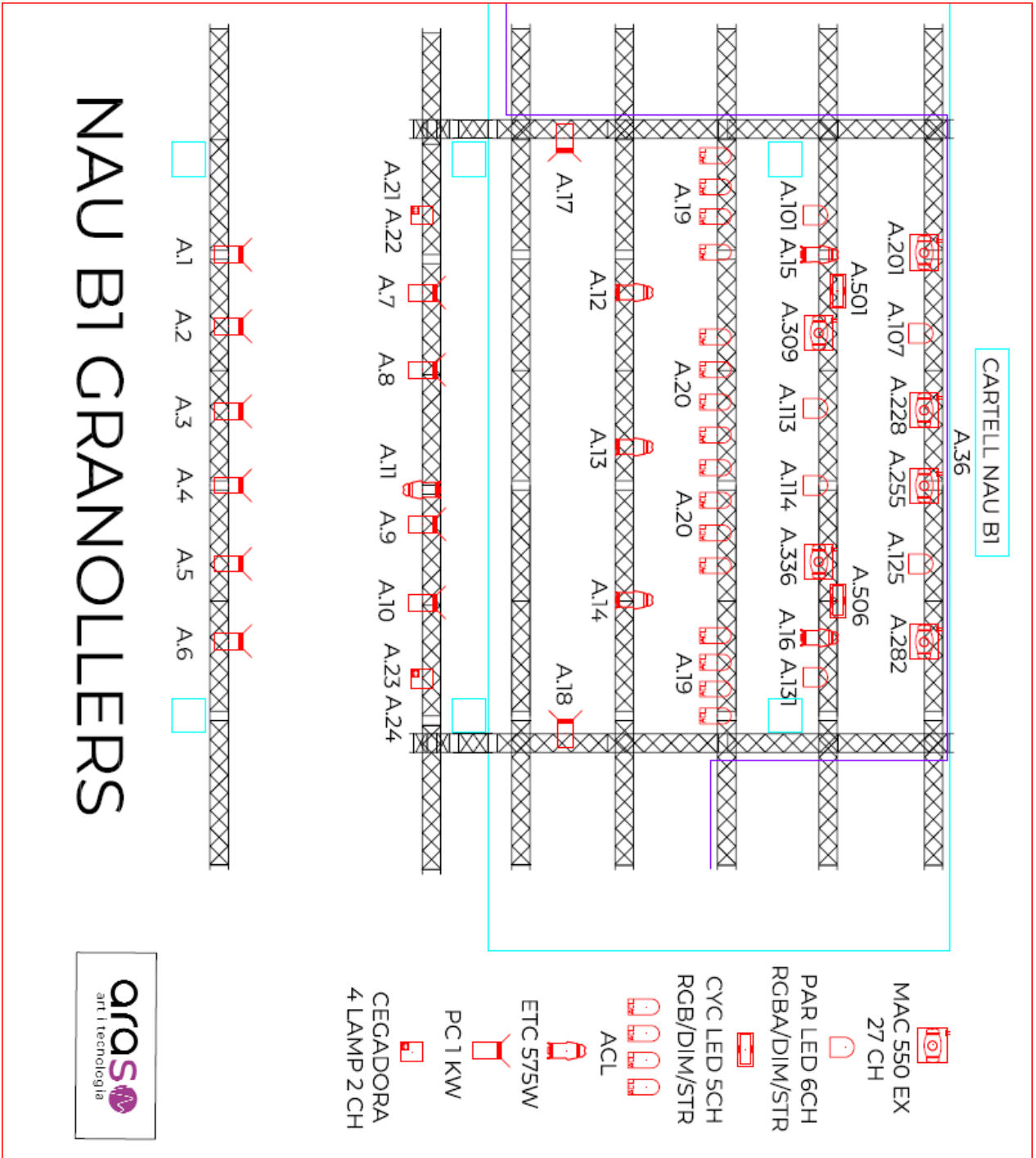
**PLANOL D'ESTRUCTURA**



**PLÀNOL DE SALA**



## IMPLANTACIÓ DE LLUMS





FOTOGRAFIES DE LA SALA





## EQUIP TÈCNIC

A.R.A.SO Sonorització i Il·luminació és l'empresa responsable de la prestació del servei de personal tècnic de la sala.

**Coordinació tècnica:** Pep Lopez – [pep@araso.net](mailto:pep@araso.net) – 93 860 34 34

